

#CloudMTS

Naas SD-WAN



Валерий Межевов

ведущий менеджер по продуктам
направления Networks #CloudMTS



Алексей Елисеев

руководитель центра по работе
с партнерами #CloudMTS



География ЦОД и Cloud-инфраструктуры группы МТС



4
страны
присутствия

49
сервисов

2500+
клиентов из разных
отраслей бизнеса

#1
по партнерской
программе среди
облачных провайдеров*

#1 среди облачных провайдеров
IaaS Enterprise 2023**

*рейтинг Cnews 2022
https://www.cnews.ru/reviews/iaas_partner_2022

**рейтинг Cnews 2023
https://www.cnews.ru/reviews/iaas_enterprise_2023

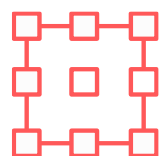
*Зеленым выделена география присутствия управляющих
компонентов SD-WAN

- ★ ЦОДы, где доступны услуги Colocation
- ☁ ЦОДы, где доступны или планируется оказывать услуги Cloud
- ⚙ Некоммерческие ЦОД
- ☁ ЦОДы для граничных вычислений (Edge Computing)

SD-WAN* программно-определяемые глобальные сети

Сервис для организации связности между распределенной инфраструктурой заказчика. Услуга работает с использованием программной части - решения SD-WAN от BI.ZONE, и установкой аппаратной части - специального оборудования/VM Edge и администрированием, мониторингом инфраструктуры через Личный кабинет - Оркестратор.

SD-WAN ключевые задачи сервиса



Обеспечение надёжности сети

- Использование большинства типов каналов связи
- Интеллектуальная маршрутизация
- Переключение между каналами связи, в случае ухудшения качества
- Мониторинг качества связи между площадками



Упрощение управления сетью

- Единый интерфейс управления сетью
- Простое подключение нового филиала (ZTP)
- Размещение на площадке одного устройства вместо нескольких



Защита сети

- Шифрование трафика протоколом WireGuard
- Межсетевой экран
- Автоматическая настройка VPN
- Централизованное управление безопасностью

* англ. SD-WAN, software-defined networking in a wide area network - управление распределенными сетями

Переход от сложной сетевой архитектуры к SD-WAN

Так **сейчас** выглядит сетевая инфраструктура у клиента **без SD-WAN:**

- 01 Многообразие типов сетевых устройств
- 02 Различия в подходе к управлению различными типами устройств
- 03 Невозможность подключить новую площадку без участия высококвалифицированного специалиста
- 04 Долгое и сложное внедрение изменений в сеть
- 05 Непрозрачное состояние компонентов сети

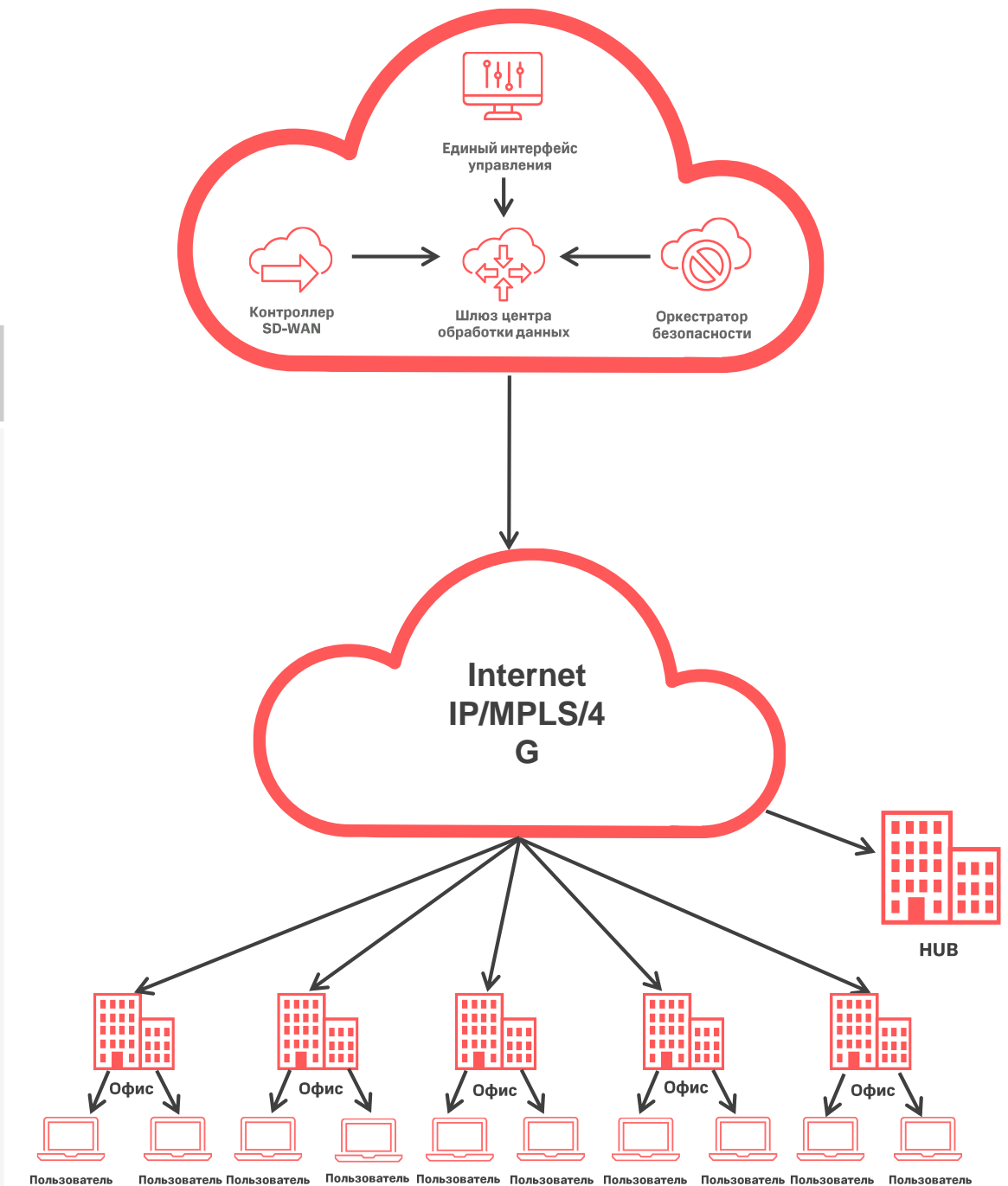
Так **будет** выглядеть сетевая инфраструктура у клиента **с SD-WAN:**

- 01 Одно устройство для подключения нового филиала
- 02 Необходимость изучения принципа работы всего одного устройства
- 03 Возможность подключения новой площадки без специальных знаний любым специалистом
- 04 Централизованное распространение обновлений и настроек по всей сети
- 05 Данные о состоянии каждого компонента сети в централизованном интерфейсе

Из чего состоит SD-WAN

Компоненты

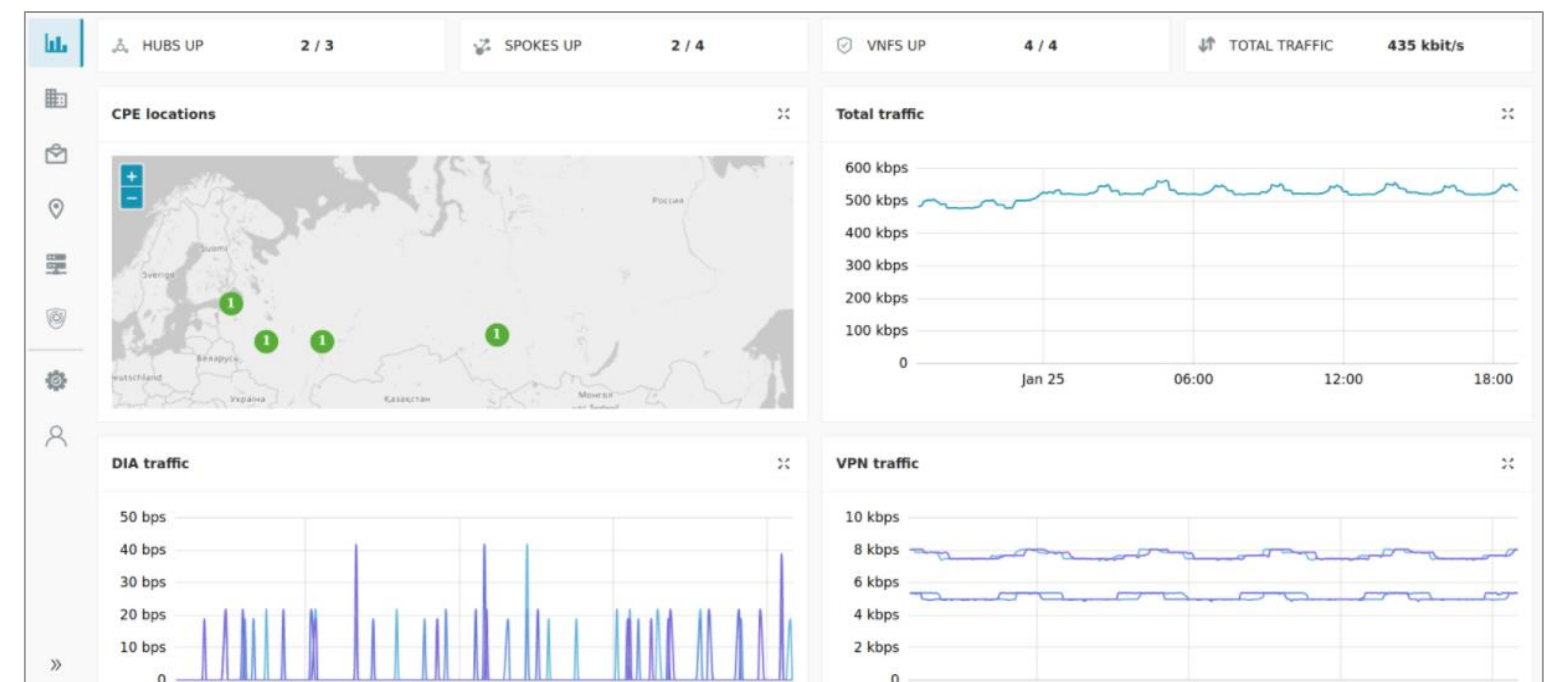
Management Plane	Data Plane	Control Plane	Service Plane
<p>SD-WAN Orchestrator</p> <p>Централизованный портал управления и мониторинга;</p> <p>Управление на основе создания правил и политик;</p> <p>Управляющие компоненты с резервированием N+2 в облаке #CloudMTS;</p>	<p>SD-WAN Edge</p> <p>Сетевой маршрутизатор, VPN-шлюз;</p> <p>Virtual Appliance или аппаратное решение;</p> <p>Для филиала, ЦОД или облака.</p> <p>*шифрование и туннелирование ~30% от пропускной способности канала</p>	<p>Контроллер SD-WAN</p> <p>Управляет оборудованием и маршрутизацией;</p> <p>Оркестратор безопасности</p> <p>Управляет виртуальными функциями безопасности на оборудовании;</p> <p>Шлюз центра обработки данных</p> <p>Агрегирует туннели управления оборудованием;</p>	<p>Виртуальные сетевые функции безопасности (VNFs)</p> <p>Поддержка создания политик безопасности на основе:</p> <ul style="list-style-type: none"> • Групп интерфейсов, объединённых в зоны • Сетевых протоколов • Адресных групп



Всё управление и настройки из одного личного кабинета.

Функции оркестратора:

- 01 Управление.** Единый интерфейс управления всеми филиалами, подключенными с помощью SD-WAN. Активация новых Edge. Настройки политик.
- 02 Мониторинг.** Качество каналов. Состояние компонентов всей сети SD-WAN. Данные по пользователям
- 03 Диагностика.** Удалённое управление Edge/Firewall. Удалённая диагностика. Настройки оповещений.



Простое подключение нового филиала - ZTP*

Всего три шага для подключения нового офиса:

01 Подготовка



IT-администратор добавляет новое устройство SD-WAN в аккаунт пользователя

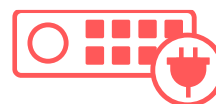


IT-администратор генерирует активационный ключ и направляет его ответственному за установку

02 Доставка



Устройство SD-WAN Edge отправляется в место размещения

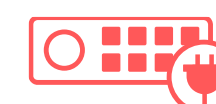


Сотрудник включает оборудование и подключает соединение интернет

03 Активация



Сотрудник подключается к оборудованию через LAN/WAN

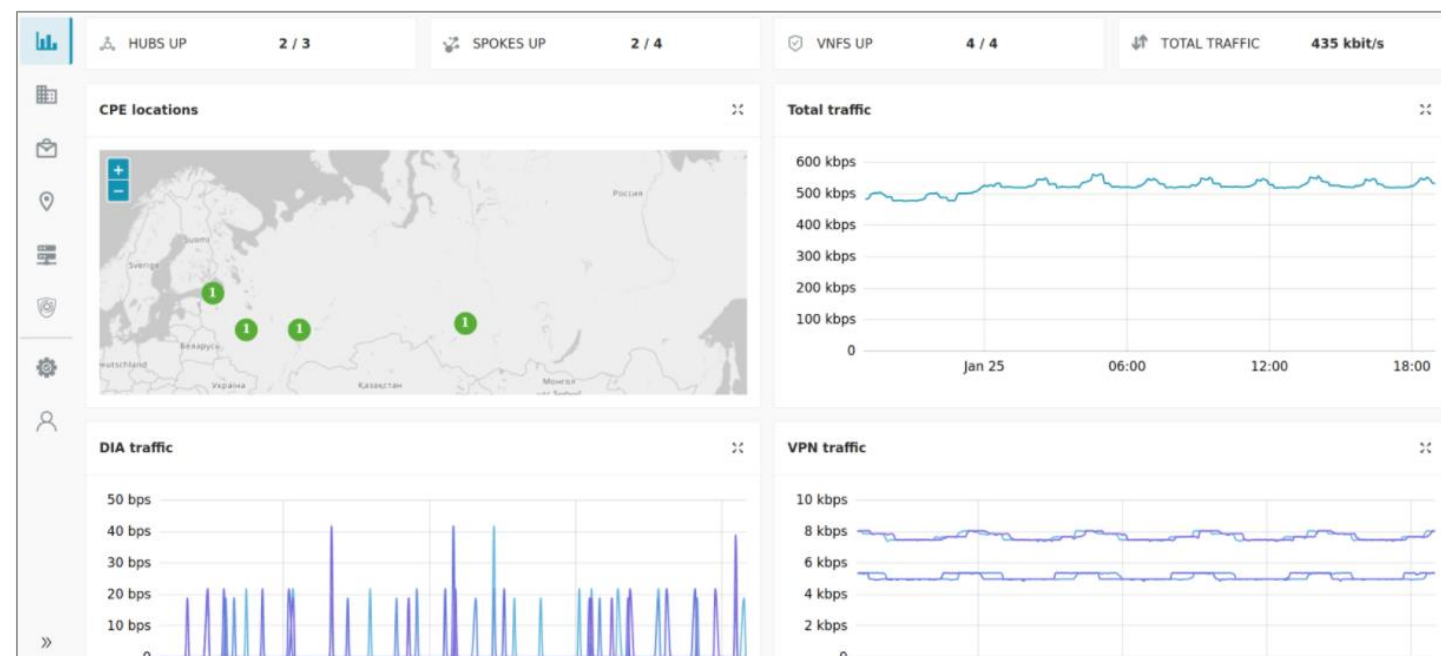


Сотрудник переходит по активационной ссылке. Происходит автоматическая активация.

Состав услуги **SD-WAN**

Программная часть

- Российское решение класса SD-WAN с функциями безопасности (VPN, RAVPN, IPS, VNF Firewall);
- Включен в реестр отечественного ПО;
- Автоматическое обновление CPE из облака;
- Централизованная настройка политик безопасности;



Аппаратная часть CPE

- На базе процессора X86;
- Агрегация каналов до 200 Мбит/сек*;
- 2 WAN; 4 LAN порта;
- Возможность установки в отказоустойчивом кластере
- Возможно использование совместно с LTE модулем



Кому и когда интересен SD-WAN?

Клиент IaaS/SaaS

Использование вместе с IaaS/SaaS (бандл);
Использование вместе с каналами связи (вместо IPVPN);
Использование для надёжной связи своих и чужих XaaS сервисов;

Обновление оборудования

Замена устаревших маршрутизаторов на SD-WAN;
Замена решений ушедших вендоров;

Внедрение новых бизнес-приложений

Внедрение бизнес-критичных приложений;
Использование VoIP, телефонии, видеонаблюдения;
Надёжный доступ к приложениям из филиалов;

Доступ для подрядчиков

Быстрая организация доступа в корп. сеть для сторонних сотрудников;
Безопасное подключение в изолированном сегменте

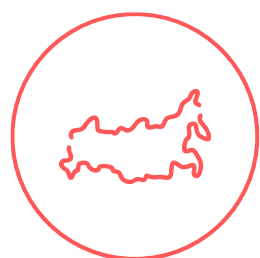
Расширение присутствия

Открытие новых точек присутствия;
SD-WAN + каналы Интернет;
Использование мобильных офисов;



Данные по количеству подключенных VAS услуг у клиентов МТС

Преимущества внедрения SD-WAN от #CloudMTS



Собственные ЦОД по всей РФ



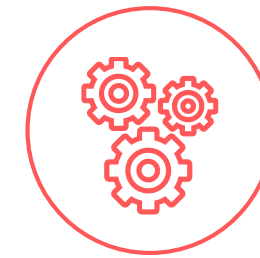
Команда сертифицированных специалистов



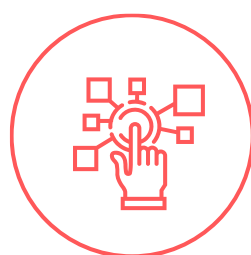
Собственные управляющие компоненты SD-WAN по РФ в отказоустойчивой конфигурации N+2



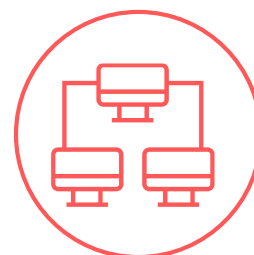
Предоставление решения в виде услуги, OPEX модель



Быстрая и надежная интеграция с облачными сервисами



Русскоязычная техническая поддержка 24x7x365



Одновременное использование всех доступных типов каналов



Быстрое подключение новых филиалов конечного заказчика



Снижение затрат: на оборудование, MPLS каналы и выезд тех. персонала на точки подключения оборудования

Агентская **схема**



Агентское вознаграждение

Размер базового вознаграждения зависит от срока подключения сервиса и определяется договором с конечным заказчиком

Срок выплат ежемесячно, базовый период выплаты - 12 месяцев



Механика

Партнер рекомендует использовать облачные сервисы МТС

- С первого дня тарификации Клиента, Партнер получает вознаграждение. Выплаты вознаграждения происходят ежемесячно;
- Размер вознаграждения зависит от, объема потребления услуг и условий клиентского договора;

Реселлерская **схема**



Скидки от рекомендованных цен

от 12 месяцев, прогрессивная шкала скидок в зависимости от партнёрского статуса



Механика

Партнер продает облачные сервисы МТС своим клиентам

- Дополняет свой портфель услуг облачными сервисами #CloudMTS и зарабатывает чистую маржу без капитальных затрат
- Партнер самостоятельно и от своего имени заключает договор с клиентом на потребление облачных сервисов #CloudMTS;



Проекты вместе с CloudMTS

1. Размещение в каталоге Партнёров в одной или нескольких специализациях, и программа присвоения статуса партнера позволяют получить максимальный приоритет при выборе подрядчика для клиентов МТС.
2. Персональный партнерский менеджер и аккаунт-менеджер клиента готовы принимать участие в совместных встречах с клиентом.
3. Программа лидогенерации: совместное аккаунт-планирование, фокусная проработка клиентского портфеля с привлечением команды CloudMTS, запуск CRM компаний для Sales-команд.
4. Команда проектного офиса, аналитики и архитекторы помогут реализовать проект любой сложности.
5. **Гранты** до 500 тыс. рублей для развития цифровых сервисов, бесплатные «пилоты» для клиентов, ИТ-консалтинг.
6. Защита Партнера на проекте – гарантия прозрачности и лучших условий.
7. Экспертиза в сегменте enterprise, наличие успешно реализованных кейсов во всех отраслях.
8. Совместный маркетинг: отраслевые и специализированные мероприятия с привлечением спикеров партнера; продвижение успешных кейсов в PR, рекомендации команды CloudMTS

Запрос о партнерстве: partnership@cloud.mts.ru



Стоимость услуги **SD-WAN ресейл**

В состав услуги (лицензия + оборудование) входит с ограничением по минимальному сроку использования (мес.): без срока (GPL), 36 и 60+ мес. :

- Возможность использования как аппаратного, так и программного решения;
- Доставка оборудования курьерской службой до места установки;
- Онлайн поддержка инженеров SD-WAN #CloudMTS на стадии внедрения решения
- Аренда Edge с пропускной способностью до 200 Мбит/с;
- Отправка для замены оборудования в случае выхода из строя NBD;
- Русскоязычная техническая поддержка 24x7;
- Обработка запросов на обслуживание/на предоставление информации по инфраструктуре SD-WAN. (без внесения Исполнителем изменений в Панели Управления Оркестратором)

Лицензии (GPL)

Пропускная способность	Стоимость GPL р./мес. без НДС
SD-WAN. 10 Мбит/с	2 870 ₹
SD-WAN. 20 Мбит/с	4 020 ₹
SD-WAN. 30 Мбит/с	4 590 ₹
SD-WAN. 50 Мбит/с	5 740 ₹
SD-WAN. 100 Мбит/с	7 170 ₹
SD-WAN. 200 Мбит/с	8 600 ₹
SD-WAN. 300 Мбит/с	10 040 ₹
SD-WAN. 500 Мбит/с	14 340 ₹
SD-WAN. 1000 Мбит/с	22 940 ₹
SD-WAN. 2000Мбит/с	40 140 ₹
SD-WAN. 5000Мбит/с	86 000 ₹
SD-WAN. 10000 Мбит/с	137 000 ₹
SD-WAN. с неограниченной WAN производительностью	258 000 ₹

Оборудование (GPL)

Пропускная способность	Стоимость GPL р./мес. без НДС
0-200 Мбит/с	4 080 ₹
750-1000 Мбит/с*	В процессе формирования*
LTE модуль	1 100 ₹

Лицензии RA VPN (GPL)

1 пользователь	100 ₹
10 пользователей	895 ₹
100 пользователей	7 440 ₹
1000 пользователей	49 590 ₹



Тест-драйв услуги SD-WAN

Что входит в тестовый период:

- 01 2 виртуальных образа;
- 02 2 виртуальных образа + 2 единицы оборудования. При планируемом объёме подключений от 6 филиалов;
- 03 Онлайн поддержка инженеров #CloudMTS;
- 04 Бесплатная доставка оборудования до места установки курьерской службой;
- 05 Бесплатный период тестирования до 30 дней с момента получения оборудования;
- 06 Предоставление подробной инструкции для самостоятельного инсталлирования;
- 07 Отдельный Телеграм-чат с технической поддержкой. При планируемом объёме подключений от 6 филиалов;
- 08 Разработанный инженерами #CloudMTS план тестирования решения

#CloudMTS



Валерий Межевов

ведущий менеджер по продуктам
направления Networks #CloudMTS

E-mail: vmmezhev@mts.ru

Product team SD-WAN #CloudMTS

<https://cloud.mts.ru/services/sd-wan/>



Алексей Елисеев

руководитель центра по работе
с партнерами #CloudMTS

E-mail: A.Eliseev@mts.ru

Partners team #CloudMTS

<https://cloud.mts.ru/partners/>