

Инструкция по установке и настройке клиента
С-Терра

Оглавление

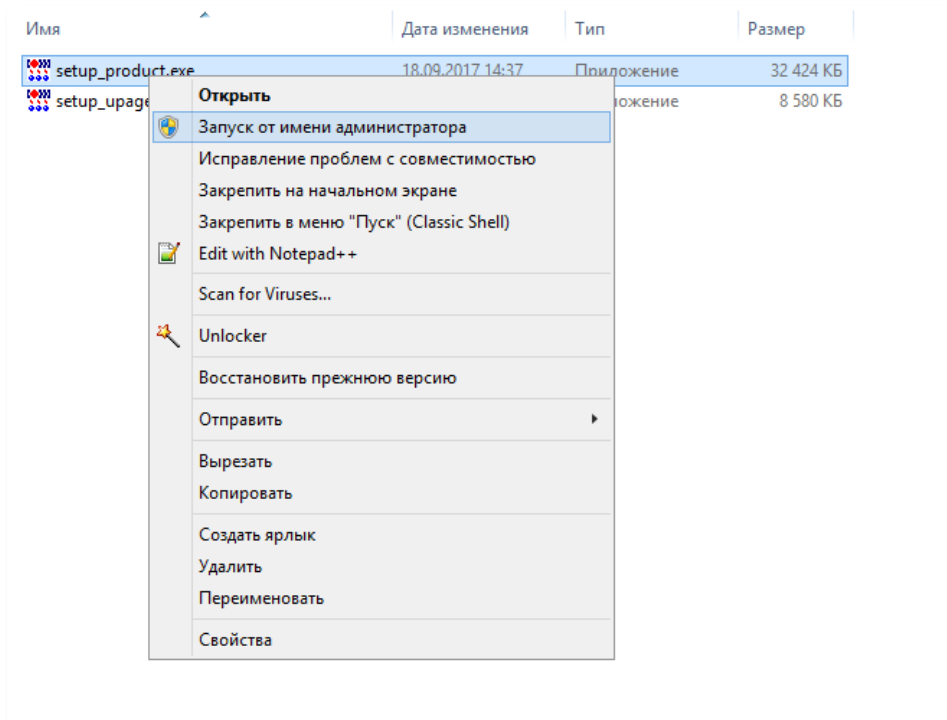
1. Краткая инструкция по установке и настройке клиента С-Терра и UPAgent3
2. Детальная инструкция по установке и настройке клиента С-Терра4
3. Детальная инструкция по установке и настройке UPAgent11

1. Краткая инструкция по установке и настройке клиента С-Терра и UPAgent

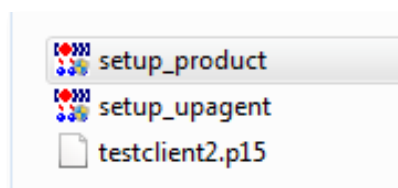
1. Перенести Контейнер с закрытым ключом clientXXX.p15, дистрибутивы VPN Клиента (setup_product.exe) и клиента управления (setup_upagent.exe) на АРМ пользователя.
2. Контейнер с закрытым ключом clientXXX.p15 положить в папку C:\ProgramData\s-terra\containers (если папка отсутствует, то необходимо создать).
3. Установить VPN Клиент (setup_product.exe) пользователем с правами администратора.
4. В момент установки будет инициализация датчика случайных чисел, необходимо нажимать на предложенные клавиши.
5. Установить клиента UPAgent (setup_upagent.exe).
6. Логин user, пароля нет.

2. Детальная инструкция по установке и настройке клиента S-Терра

1. Перед установкой клиента необходимо создать папку «C:\ProgramData\S-terra\Containers» в которую скопировать закрытый ключ «clientXXX.p15» (находится в предоставленном архиве).
2. Выполняется с правами Администратора, для чего необходимо кликнуть на полученном Вами файле установки VPN клиента правой кнопкой мыши и выбрать соответствующий пункт.



3. Начните установку S-terra client, запустив файл «setup_product».



4. При установке S-Terra Client может появиться окно (Рисунок 1). Необходимо разрешить доступ к компьютеру – выберите предложение Разрешить.

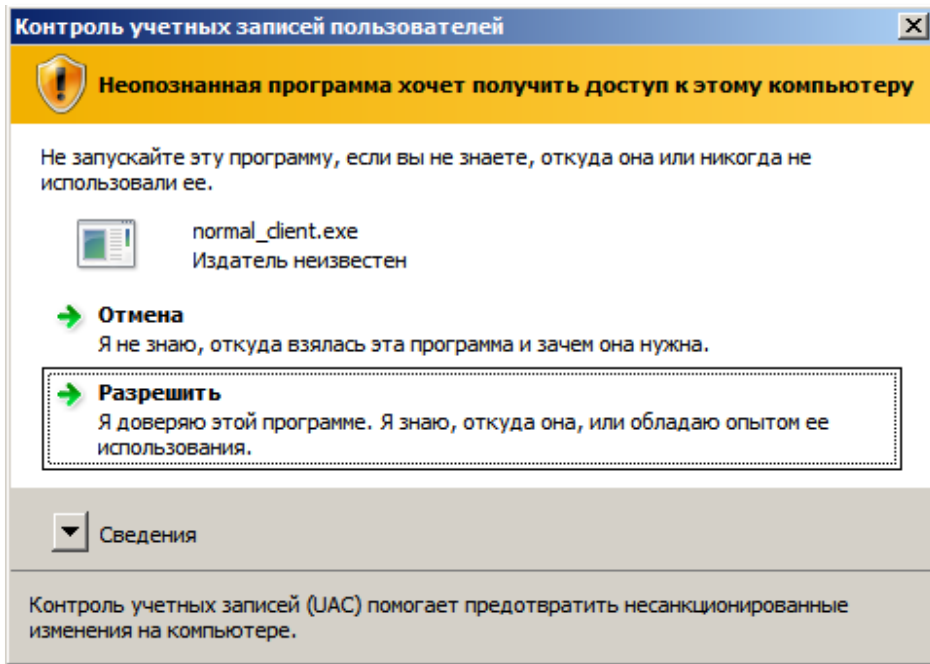


Рисунок 1

5. Затем выдается запрос на инсталляцию S-Terra Client (Рисунок 2):

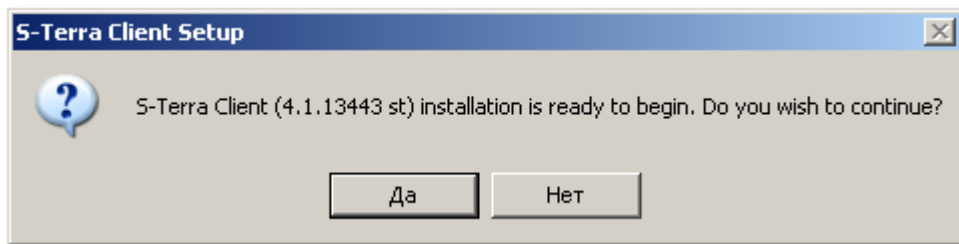


Рисунок 2

6. После нажатия кнопки Да происходит распаковка файлов (Рисунок 3).



Рисунок 3

7. Устанавливается продукт Microsoft Visual C++ 2008 Redistributable Package. При этом показывается окно вида (Рисунок 4):

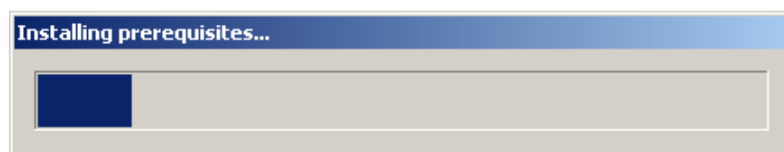


Рисунок 4

8. Далее открывается стартовое окно мастера с приглашением к инсталляции и сразу следует предупреждение о необходимости отключения всех антивирусных программ на время инсталляции S-Terra Client (Рисунок 5).

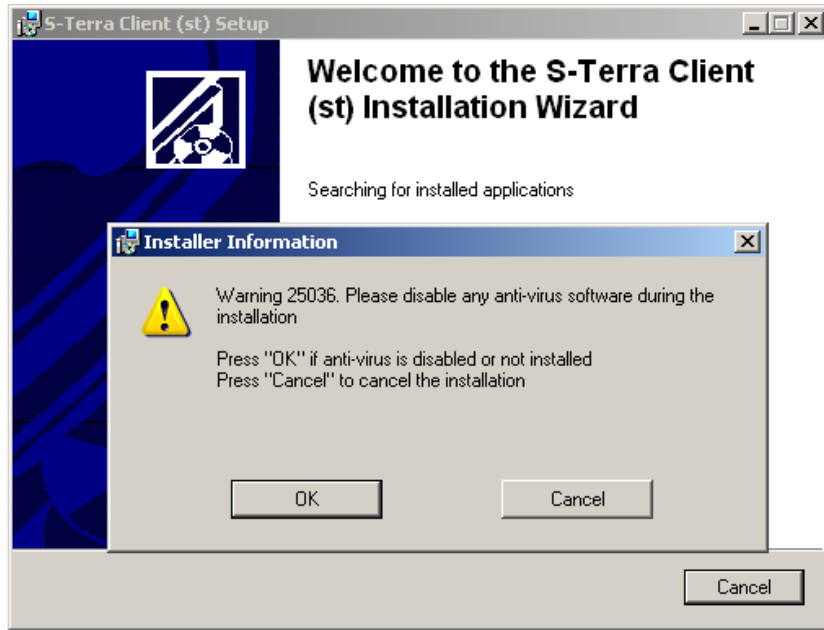


Рисунок 5

9. Если на компьютере установлен антивирус, то на текущем этапе, необходимо **полностью отключить антивирус**: кликнуть на значек антивируса, расположенного в тее (рядом с часами) и выбрать пункт «Приостановка защиты» или «Выход» (название пунктов может отличаться в зависимости от версии антивируса).
10. При нажатии кнопки ОК инсталляция продолжается, в окне мастера меняются кнопки управления, нажмите кнопку Next (Рисунок 6).



Рисунок 6

11. Далее открывается окно с текстом Лицензионного Соглашения. После установки переключателя в положение "I accept the license agreement" будет доступна кнопка Next:

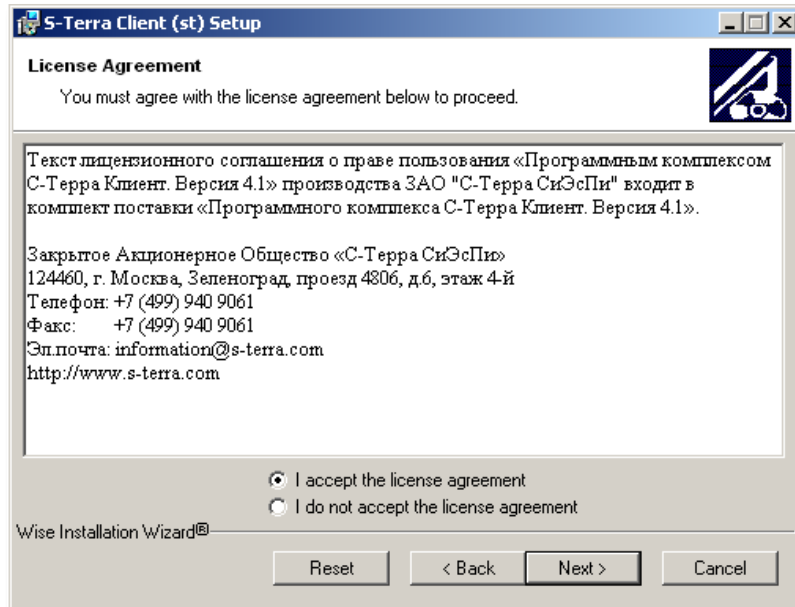


Рисунок 7

12. Далее появляется окно, где отображается путь установки, нажимаем Next:

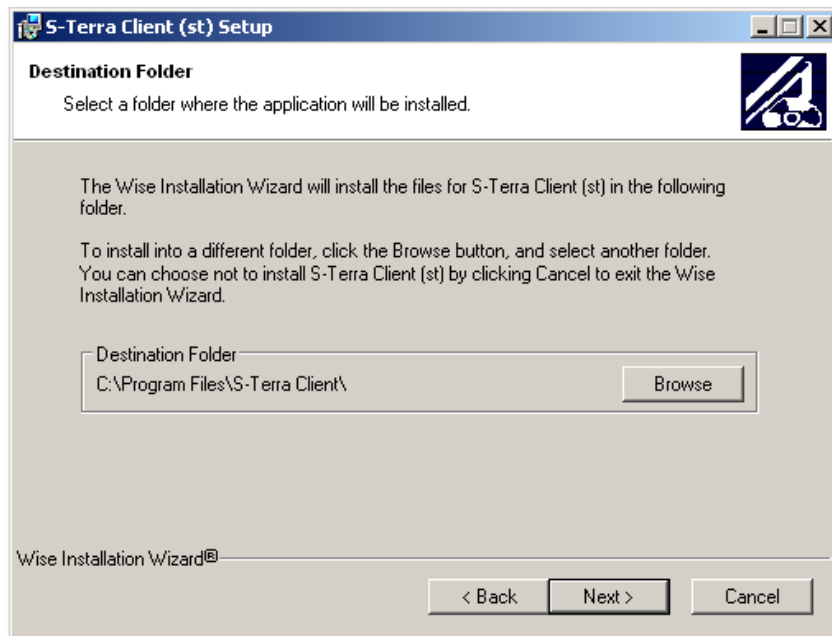


Рисунок 8

13. Стандартное окно визарда сообщает о готовности к инсталляции. Для начала инсталляции нажмите Next:

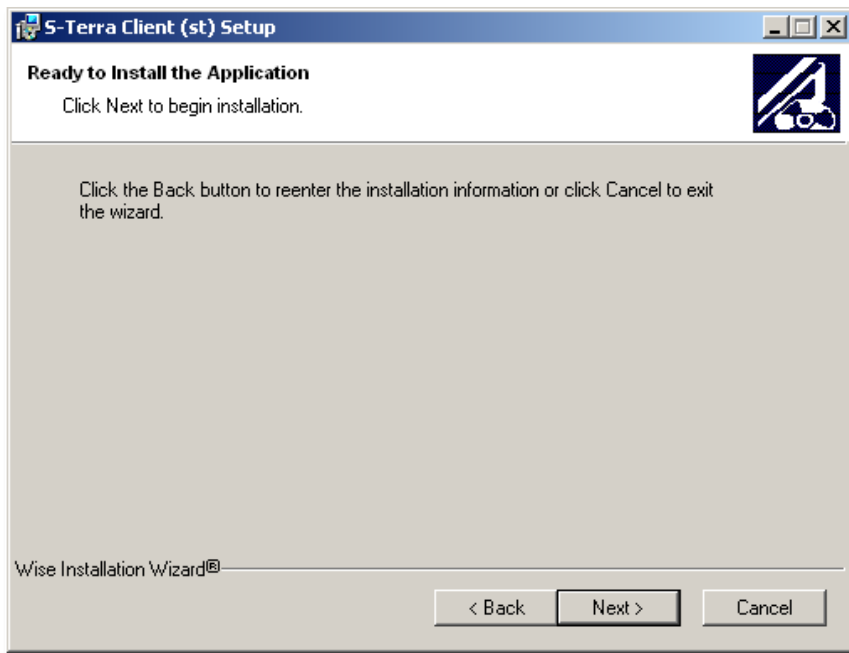


Рисунок 9

14. Далее появляется окно с индикатором процесса инсталляции:

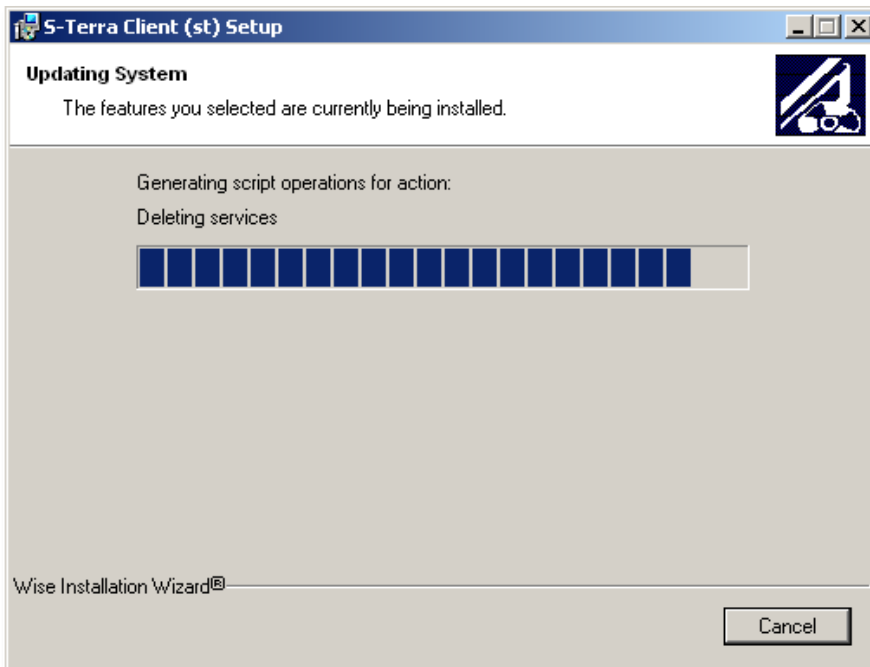


Рисунок 10

15. Далее появляется окно генерации кода шифрования, нажимаем предлагаемые клавиши, раскладка клавиатуры должна быть переключена на английский язык и при вводе необходимо соблюдать регистр (большие или маленькие буквы):

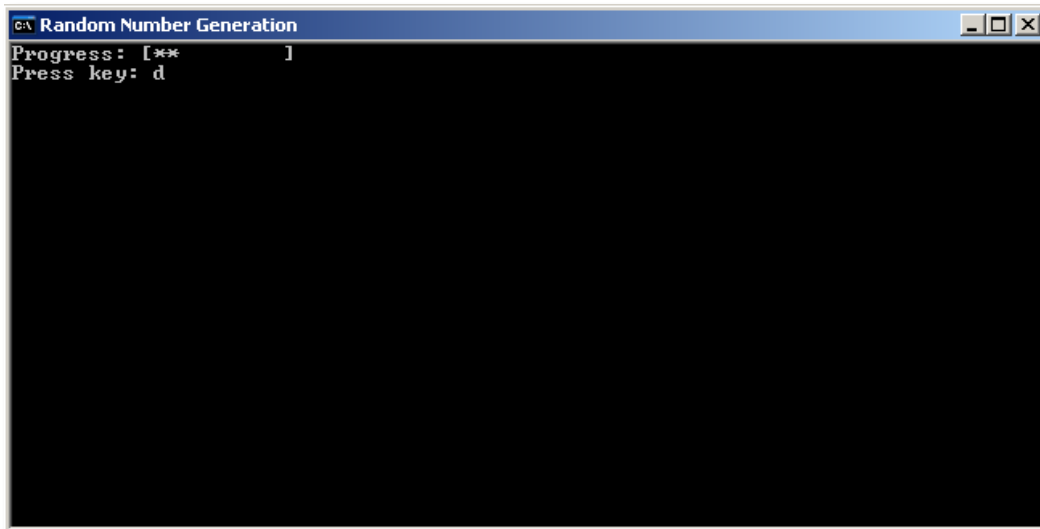


Рисунок 11

16. Далее установщик может попросит установить сетевую службу. Поставьте галку в строке «Всегда доверять программному обеспечению «LLC»S-terra CSP», далее нажмите «Установить».

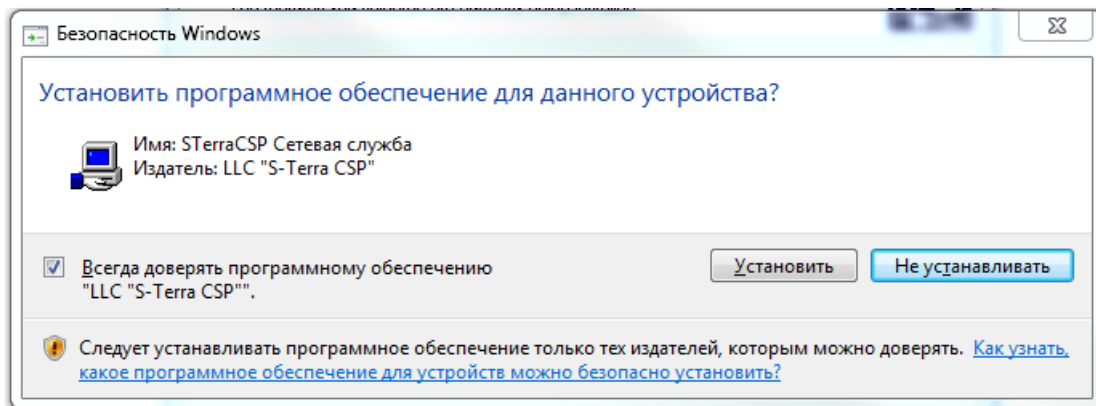


Рисунок 12

17. После завершения процедуры инсталляции нажмите Finish:

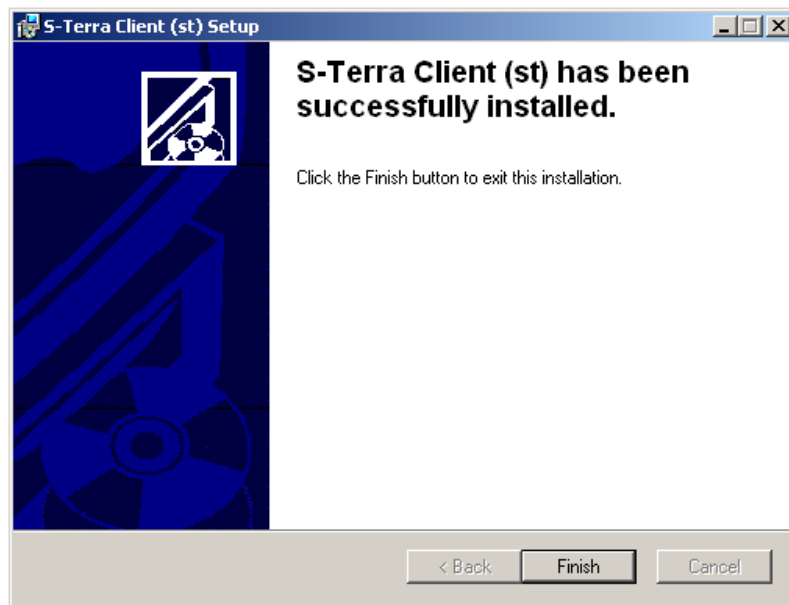


Рисунок 13

18. По окончании установки S-Terra Client может появиться окно (Рисунок 14) с предупреждением о необходимости перезагрузки операционной системы. После нажатия кнопки Yes происходит перезагрузка операционной системы, а нажатие кнопки No закрывает окно без перезагрузки.

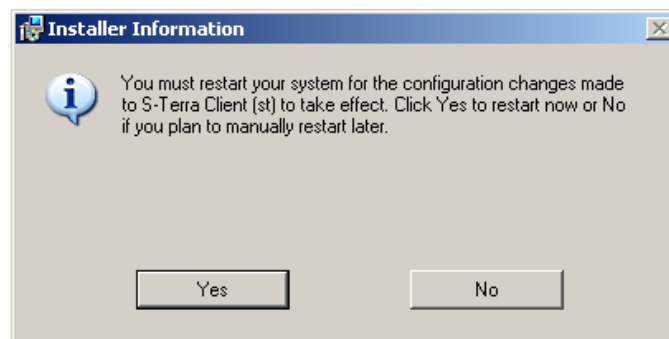
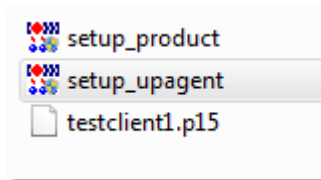


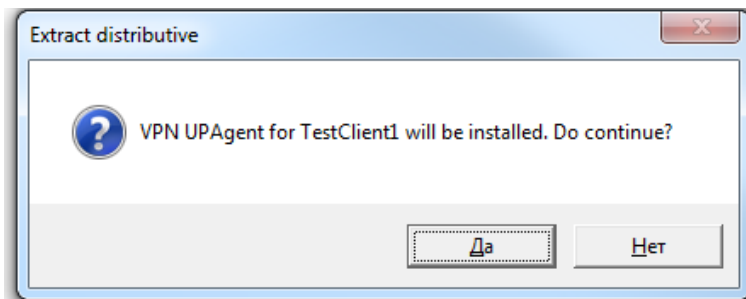
Рисунок 14

3. Детальная инструкция по установке и настройке UPAgent

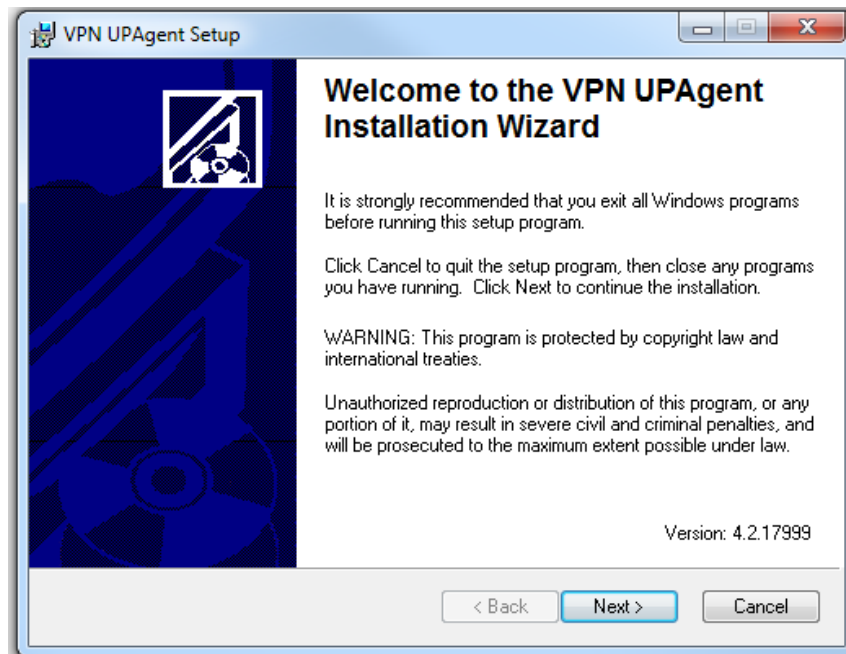
1. Начните установку VPN UPAgent запустив файл «setup_upagent».



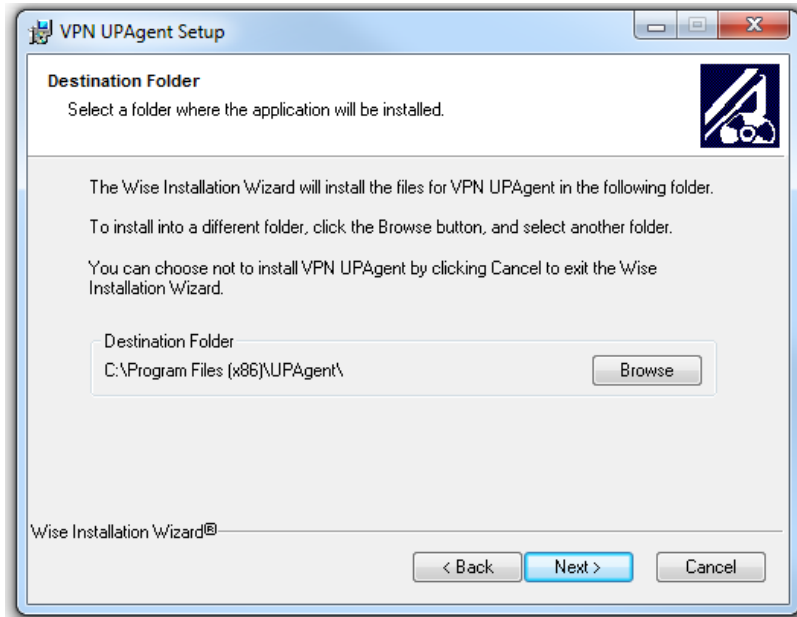
2. Нажмите «ДА»



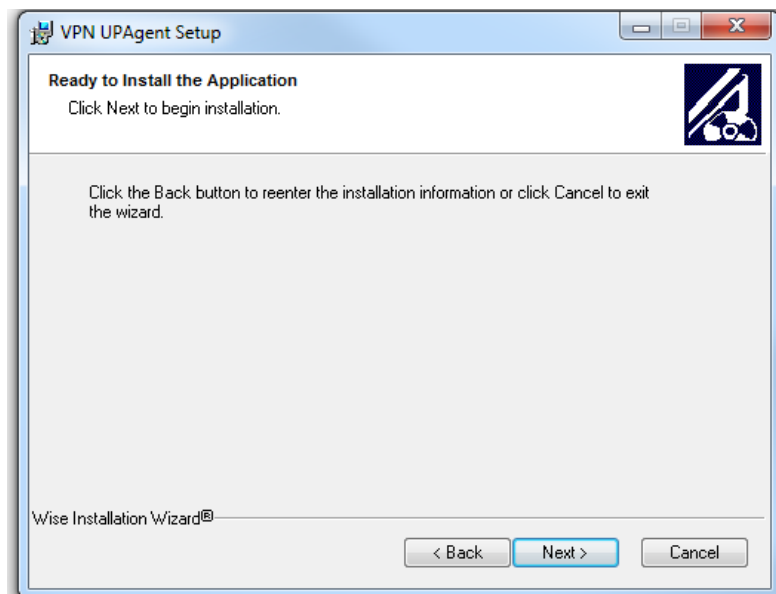
3. Нажмите «Next»



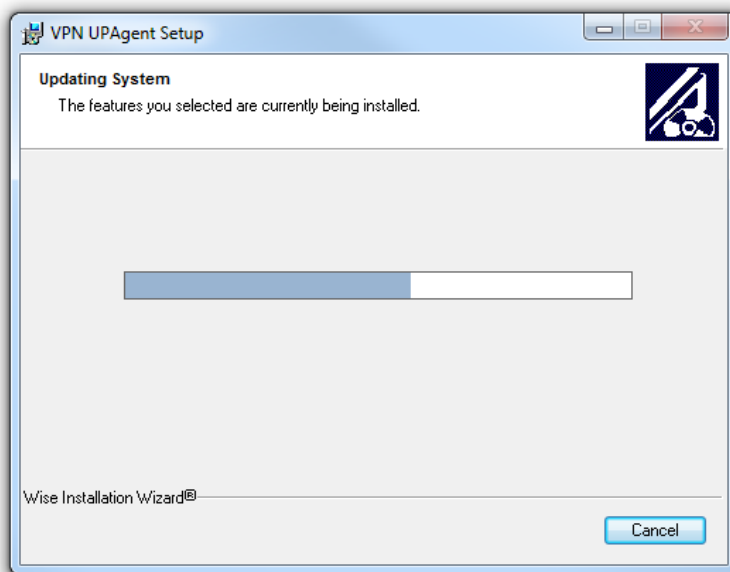
4. Нажмите «Next»



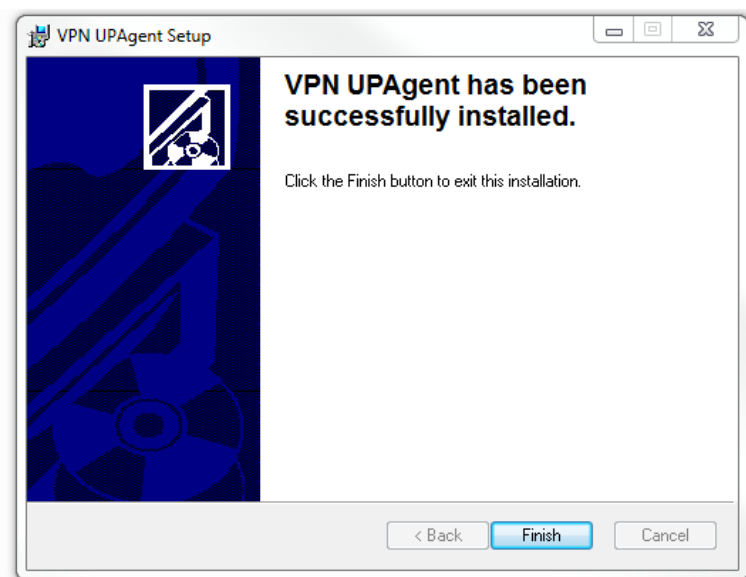
5. Нажмите «Next»



6. Подождите пока пройдет установка.



7. Нажмите «Finish»



8. После появится окно аутентификации. В поле Login введите «user», в поле пароль – ничего не указывайте. Нажмите ОК. Туннель установлен.